



Zentrum
für Mathematik

Tag der Mathematik wird gefördert von:

Artificial Intelligence Network Ingolstadt gGmbH • AUDI AG • Dentsply Sirona Bensheim • Ewald-Vollmer-Stiftung • Friedrich-Alexander-Universität Erlangen-Nürnberg • Gesellschaft für Digitalisierungs- und Verhaltensforschung e.V. (CoDiVe) • Hessisches Kultusministerium • Technische Hochschule Darmstadt • Hochschule Fulda • House of Logistics and Mobility (HOLM) Frankfurt • Katholische Universität Eichstätt-Ingolstadt • Management Services Hellwig Schmitt GmbH • Maplesoft • Mathematik-Zentrum Wetzlar • Mathematisches Institut für Maschinelles Lernen und Data Science • Merck KGaA • Micromata Marketing • Rittal Foundation • Schunk GmbH • Siemens AG • SMA Solar Technology AG • Software AG • Sparda-Bank Hessen eG • Sparkasse Bensheim • Sparkasse Wetzlar • Sparkassenstiftung Starkenburg • Verein zur Förderung der Mathematik in Erlangen • Universität Münster • Wirtschaftsförderung Region Kassel GmbH

TAGESADRESSE

Georg-Christoph-Lichtenberg-Schule
Brückenhofstraße 88
34132 Kassel

ANFAHRT

Die Lichtenberg-Schule ist sowohl mit dem Auto als auch mit öffentlichen Verkehrsmitteln gut zu erreichen.

- Haltestelle „Schulzentrum Brückenhof“
- Für die Anfahrt mit dem Auto nutzen Sie am besten die oben genannte Adresse für das Navigationssystem.

TAGESKONTAKT

Christiane Stückrath
+49 (0)176 - 22604145

POSTANSCHRIFT

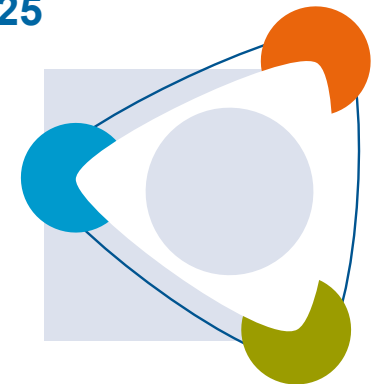
Zentrum für Mathematik
Tachauer Straße 4
36119 Neuhof

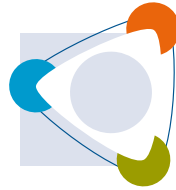
Telefon: +49 6655 917 6355

E-mail: tdm@z-f-m.de
Internet: zfm.education

Tag der Mathematik Kassel

15. März 2025





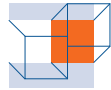
Der Tag der Mathematik

In diesem Jahr richtet das Zentrum für Mathematik (ZFM) den **33. Tag der Mathematik** aus. Der Wettbewerb findet parallel an neun unterschiedlichen Standorten statt: Bensheim, Darmstadt, Erlangen, Frankfurt am Main, Fulda, Ingolstadt, Kassel, Münster und Wetzlar. Außerdem wird der TDM mit den gleichen Aufgaben des ZFM in Karlsruhe, Konstanz, Saarbrücken, Tübingen und Ulm ausgetragen.

Der Aufgabenausschuss hat für alle Austragungsorte identische Aufgaben vorbereitet, die in einem einheitlichen Zeitrahmen zu lösen sind. Vormittags bearbeiten Ihre Schülerinnen und Schüler mathematische Aufgaben im Team. Im Anschluss daran findet ein Wettbewerb statt, bei dem Aufgaben alleine zu lösen sind. Nach einer Mittagspause mit einem Imbiss treffen sich die Teilnehmer wieder im Team, um die „Mathematischen Hürden“ möglichst schnell zu nehmen. Zwischendurch bieten Vorträge aus Industrie, Wirtschaft und Universität Anregungen und Abwechslung. Es bleibt noch genügend Zeit, um das eine oder andere Gespräch zu führen. Am Ende des Tages werden die Sieger mit Urkunden und Sachpreisen ausgezeichnet. Die besten Aspiranten erhalten die Zulassung zur Teilnahme an einer Modellierungswoche (MODWO). Viele der mit uns kooperierenden Unternehmen beteiligen sich an den Kosten der MODWO in Höhe von 600 Euro pro Teilnehmer, die sie in Form von Stipendien für die Preisträger übernehmen.

Zentrum für Mathematik

Das ZFM gehört dem gleichnamigen gemeinnützigen Trägerverein an und führt Projekte durch, die vor allem auf besonders begabte und mathematisch interessierte Kinder und Jugendliche ausgerichtet sind. Neben dem TDM organisiert das ZFM auch viele andere Projekte:



Programm

SCHÜLER UND LEHRER

9.00-9.20 Uhr Anmeldung beim Empfang durch die begleitenden Lehrkräfte

9.30 Uhr **Begrüßung und Eröffnung**

Christiane Stückrath

Standortprojektleiterin TDM Kassel
Zentrum für Mathematik

Alexander Podlich

Geschäftsführer Micromata GmbH

10.00-10.45 Uhr

SCHÜLER
Gruppenwettbewerb

LEHRER

Workshop: Digitales im
Mathematikunterricht

Andreas Bischoff

Lichtenbergschule

11.00-11.45 Uhr

SCHÜLER
Einzelwettbewerb

LEHRER

Fortsetzung Workshop

11.45-12.45 Uhr

SCHÜLER und LEHRER
Mittagspause

12.45-13.30 Uhr

SCHÜLER

**Mathematische
Hürden**

Schnelligkeitswettbewerb

LEHRER

Kollegialer Austausch
bei Kaffee und Kuchen

SCHÜLER UND LEHRER

13.45-14.30 Uhr Wie können die Aufgaben des Tages
der Mathematik geschickt gelöst werden?

Nicole Mahlke-Harms

Lichtenberg-Schule Kassel

14.30-15.00 Uhr Kaffee und Kuchen

Informationsstände von
Kooperationspartnern

ca. 15.00 Uhr

Siegerehrung

Christiane Stückrath

Standortprojektleitung TDM Kassel
Zentrum für Mathematik