



Mathematikwettbewerb MW-E

Ergebnisse vom Mathematikwettbewerb MW-E des Zentrums für Mathematik im Schuljahr 2023/2024

Im Folgenden sind die die Ergebnisse des diesjährigen Mathematikwettbewerbes MW-E zusammengefasst. Die Zahlen umfassen nur die Schulen, die uns ihre Ergebnisse zurückgemeldet. Denn Schulen konnten auch teilnehmen, ohne die Ergebnisse melden zu müssen. (Über die tatsächlichen Zahlen können wir daher keine genauen Angaben machen.)

Teilnehmer: **Gesamtzahl** der teilnehmend gemeldeten Schülerinnen und Schüler: **ca. 850**

Die Teilnehmerzahlen pro Schule schwankte auch in diesem Jahr wieder erheblich, was daran liegt, dass der Mathematikwettbewerb an einigen Schulen für die ganze Jahrgangsstufe verpflichtend ist und an anderen Schulen nur wenige Freiwillige an diesem Wettbewerb teilnehmen. Insgesamt hat sich die Teilnehmerzahl im Vergleich zum Vorjahr jedoch leicht erhöht.

Schulsieger: **62** hessische **Schulen** haben uns ihre Ergebnisse des Mathematikwettbewerbs gemeldet. Die Schulsiegerinnen und Schulsieger erhalten bei einer erreichten Punktzahl von mindestens 30 Punkten eine Urkunde und einen Sachpreis.

Die **12 bestplatzierten Schulsiegerinnen und Schulsieger** des Jahres 2024 sind:

Rang	Punkte	Schulsieger	Schulname
1	59	Vianne, H.	Main-Taunus.Schule
1	58	Lilly, Li	August-Hermann-Francke-Schule
3	57,5	Lasse, J.	Max-Planck-Gymnasium
3	56	Niklas, H.	Bundespräsident-Th.-Heuss-Schule
3	55	Seongjin, H.	Albert-Einstein-Schule
6	54,5	Erik, S.	Albert-Schweitzer-Schule
6	54	Liam, H.	Lichtenbergschule
8	54	Boyi, Z.	Lichtenbergschule
8	53	Victor, L.	Wilhelmsgymnasium
8	53	Roman, Sch.	Private Marienschule
11	53	Paul, K.	Philipp-Reis-Schule
11	53	Dusan, J.	Georg-August-Zinn-Schule

Gemeldete Ergebnisse

Ergebnisse bezüglich der Einzelaufgaben

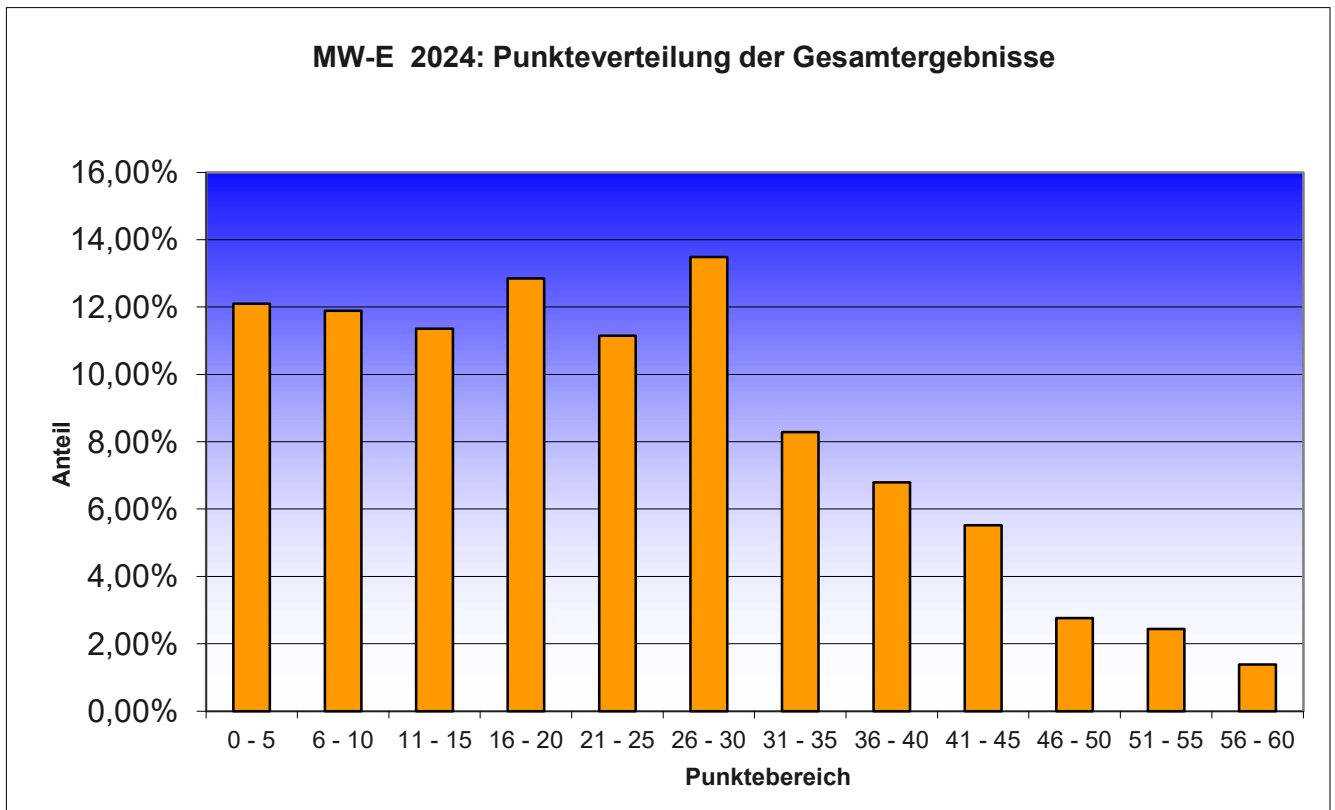
Aufgabe	Anteil der Schülerinnen und Schüler				
	Nicht bearb.	0-3 Pkte	4-6 Pkte	7-9 Pkte	10-12 Pkte
1	43,1%	40,4%	10,2%	4,9%	1,3%
2	26,0%	13,6%	23,6%	24,6%	12,2%
3	25,8%	22,3%	23,6%	12,3%	16,0%
4	76,9%	15,3%	5,8%	1,2%	0,9%
5	27,2%	25,2%	21,6%	16,0%	10,0%
6	48,4%	20,9%	14,9%	10,1%	5,8%
7	32,2%	25,4%	28,5%	9,6%	4,2%
8	43,2%	28,7%	14,2%	8,7%	5,2%

Gesamtergebnisse

Erreichte Punktzahl	0-5	6-10	11-15	16-20	21-25	26-30	31-35	36-40	41-45	46-50	51-55	56-60
% - Anteil Schüler/innen	12,1%	11,9%	11,4%	12,8%	11,1%	13,5%	8,3%	6,8%	5,5%	2,8%	2,4%	1,4%

Durchschnittlich erreichte Punktzahl (von 60): **21,6**

Punkteverteilungen



Punkteverteilung innerhalb der Aufgaben

